

Ficha técnica

MLA-T 516-75 H

Carregadeiras Articuladas

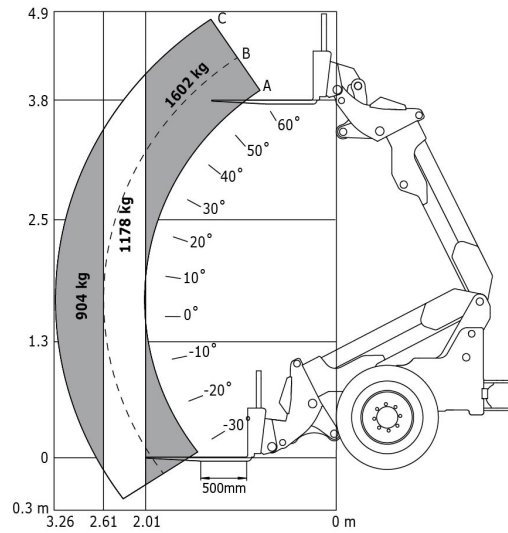


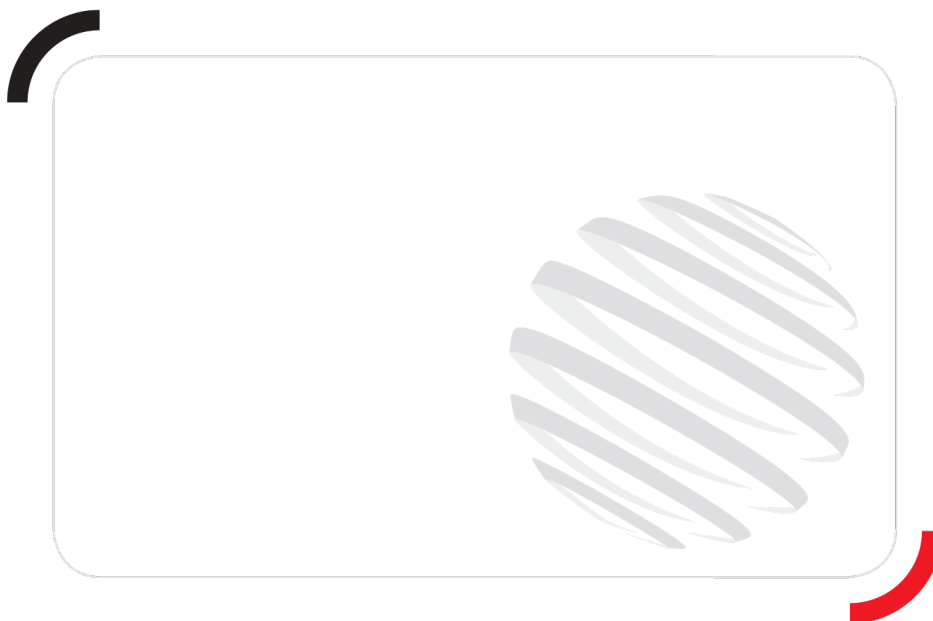
Capacidades	Métrico
Static tipping load with bucket (straight)	3535 kg
Static tipping load with forks (straight)	2732 kg
Static tipping load with forks (full turn)	2000 kg
Max. payload with forks as per EN 474-3 (80%)	1600 kg
h35 - Max. height of bucket pivot point	5.03 m
h3 - Max. lifting height (below forks)	4.84 m
Peso e dimensões	
Unladen weight (with forks) with 4-post canopy	5543 kg
m4 - Distância ao solo	0.31 m
I3 - Overall length to carriage (without hitch)	4.95 m
b22 - Overall width of 4 posts canopy	1.28 m
b4 - Largura total da cabina	1.28 m
b1 - Overall width (over tyres)	1.74 m
h38 - Overall height with 4 posts canopy	2.48 m
Motor	
Marca	Deutz
Normas antipoluição	Stage 3B
Modelo	TD 3,6 L4
Número de cilindros - Cilindrada	4 - 3600 cm ³
Potência	74.30 ch / 55.40 kW
Binário máx.	330 Nm em 1600 tr/min
Transmissão	
Tipo	Hidrostático
Number of Gears (Forward) with standard speed	2
Number of Gears (Reverse) with standard speed	2
Number of Gears (Forward) with max. speed	3
Number of Gears (Reverse) with max. speed	3
Max. travel speed	30 km/h
Bloqueio de diferencial	Diferencial de deslizamento limitado no eixo dianteiro e traseiro
Travão de estacionamento	Travão de estacionamento manual
Hidráulica	
Tipo de bomba	Bomba de engrenagens
Débito hidráulico - Pressão	70 l/min - 200 bar
Drive hydraulic system pressure	380 bar
Depósitos	
Óleo hidráulico	74 l
Carburante	102 l
Ruído e vibrações	
Vibração em mãos e braços	2.5 m/s ²
Diversos	
Segurança	Cabina homologada ROPS - FOPS Level 1

Opções/acabamentos

S: Série / O: Opção / -: Não disponível

	Essential	Classic	Premium	Elite
Geral				
Air prefilter	S	S	S	-
Hand throttle	S	S	S	-
Speed control	O	O	S	-
Third speed	O	O	S	-
Conforto				
Mechanical seat	S	S	-	-
Air suspension seat	-	O	S	-
Tuner car radio	-	S	S	-
Air conditioning	-	O	S	-
Boom suspension	O	O	S	-
Canopy	S	-	-	-
Closed cab with heating	-	S	S	-
Adjustable steering column	S	S	S	-
Floor mat	S	S	S	-
Hidráulica				
Bloqueio hidráulico do acessório	S	S	S	-
Easy Connect System (ECS)	S	S	S	-
Hidráulica de débito contínuo	S	S	S	-
Attachment hydraulic line	S	S	S	-
Eletricidade/Segurança				
Iluminação de estrada completa	O	S	S	-
Luz rotativa	O	O	O	-
Werkverlichting voor en achter (x 4: 2 voor + 2 achter)	S	S	-	-
Luzes de trabalho led dianteiras e traseira (x4: 2 dianteiras + 2 traseiras)	O	O	S	-





Siège Social
430 rue de l'Aubinière - 44150 Ancenis Cedex - France
Tel: +33(0)2 40 09 10 11 - Fax: +33 (0)2 40 09 10 97
www.manitou.com



Esta publicação apresenta uma descrição das versões e possibilidades de configuração dos produtos Manitou que podem possuir equipamentos diferentes. Os equipamentos apresentados nesta brochura podem ser de série, em opção ou não estarem disponíveis conforme as versões. A Manitou reserva o direito de modificar, em qualquer momento e sem pré-aviso, as especificações descritas e representadas. As especificações referidas não comprometem o fabricante. Para mais informações, contactar o seu concessionário Manitou. Documento não contratual. Apresentação de produtos não contratual. Lista de especificações não exaustiva. Os logótipos, assim como a identidade visual da empresa, são propriedade da Manitou e não podem ser utilizados sem autorização. Todos os direitos reservados. As fotografias e os esquemas contidos na presente brochura só são fornecidos para fins de consulta e a título indicativo.

MANITOU BF SA - Sociedade anónima com conselho de administração - Capital social: 39 547 824 euros - 857 802 508 RCS Nantes