

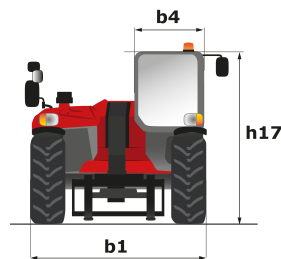
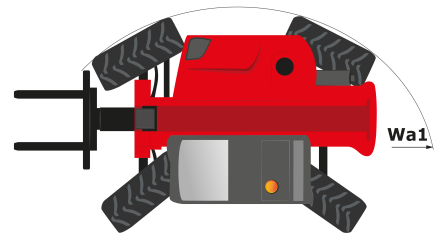
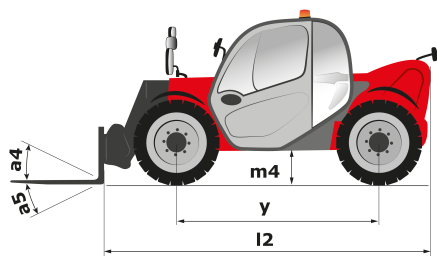
Ficha técnica

# **MT 625 H**

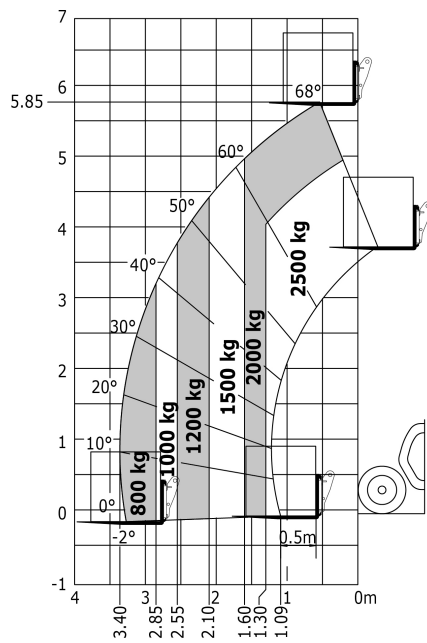
Manipuladores Telescópicos

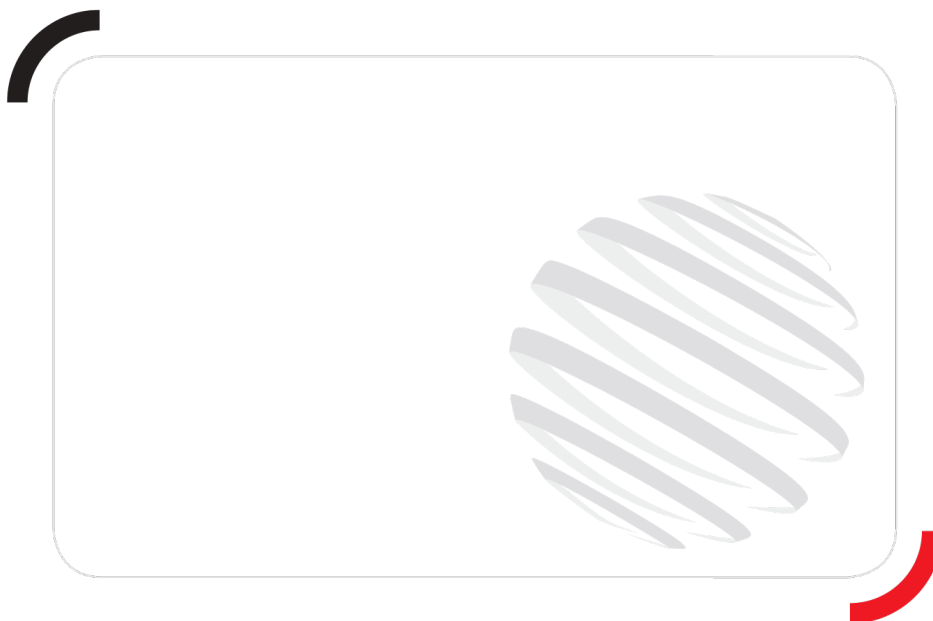


Capacidades	Métrico
Capacidade máx.	2500 kg
Altura de elevação máx.	5.85 m
Força de arranque no balde	3427 daN
Peso e dimensões	
l2 - Comprimento total na plataforma	3.90 m
b1 - Largura total	1.81 m
h17 - Altura total	1.92 m
y - Distância entre eixos	2.30 m
m4 - Distância ao solo	0.33 m
b4 - Largura total da cabina	0.79 m
a4 - Ângulo de Inclinação	12 °
a5 - Ângulo de descarga	117 °
Wa1 - Raio de viragem (exterior rodas)	3.31 m
Peso sem carga (com garfos)	4800 kg
Pneus standard	Insufláveis
Garfos standard	1200x125x45
Performances	
Elevação	8 s
Descida	5.40 s
Saída de telescópio	5.60 s
Entrada de telescópio	4.30 s
Inclinação	3.50 s
Descarga	3.60 s
Motor	
Marca	Kubota
Normas ambientais	Stage 5
Número de cilindros - Cilindrada	4 - 3331 cm <sup>3</sup>
Potência	75 ch / 55.40 kW
Binário máx.	265 Nm em 1400 tr/min
Esforço de tração com carga	3550 daN
Transmissão	
Tipo	Hidrostático
Número de relações (avanço/marcha-atrás)	2/2
Velocidade de deslocamento máx. (pode variar segundo a regulamentação aplicável)	25 km/h
Travão de estacionamento	Automático negativo
Travão de serviço	Hidráulicos
Hidráulica	
Tipo de bomba	Bomba de engrenagens
Débito hidráulico - Pressão	90 l/min - 235 bar
Depósitos	
Óleo hidráulico	115 l
Carburante	63 l
Líquido de refrigeração	12 l
Ruído e vibrações	
Ruído no posto de condução (LpA)	76 dB(A)
Ruído ambiente Lwa	104 dB(A)
Vibração em mãos e braços	<2.5 m/s <sup>2</sup>
Diversos	
Rodas direcionais/Rodas motrizes	4 / 4
Segurança	Cabina homologada ROPS - FOPS Level 1
Comandos	JSM



Diagramas de carga





Siège Social  
430 rue de l'Aubinière - 44150 Ancenis Cedex - France  
Tel: +33(0)2 40 09 10 11 - Fax: +33 (0)2 40 09 10 97  
[www.manitou.com](http://www.manitou.com)



Esta publicação apresenta uma descrição das versões e possibilidades de configuração dos produtos Manitou que podem possuir equipamentos diferentes. Os equipamentos apresentados nesta brochura podem ser de série, em opção ou não estarem disponíveis conforme as versões. A Manitou reserva o direito de modificar, em qualquer momento e sem pré-aviso, as especificações descritas e representadas. As especificações referidas não comprometem o fabricante. Para mais informações, contactar o seu concessionário Manitou. Documento não contratual. Apresentação de produtos não contratual. Lista de especificações não exaustiva. Os logótipos, assim como a identidade visual da empresa, são propriedade da Manitou e não podem ser utilizados sem autorização. Todos os direitos reservados. As fotografias e os esquemas contidos na presente brochura só são fornecidos para fins de consulta e a título indicativo.

MANITOU BF SA - Sociedade anónima com conselho de administração - Capital social: 39 547 824 euros - 857 802 508 RCS Nantes